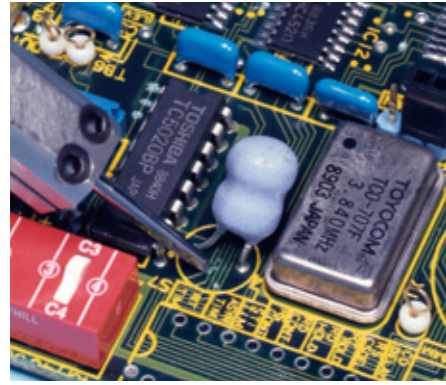
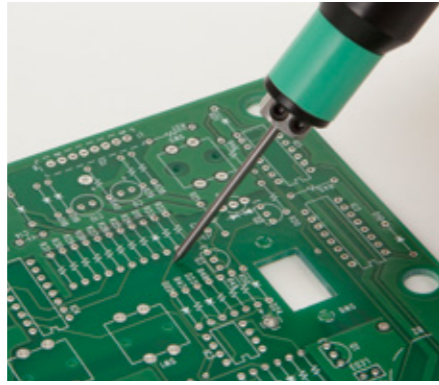


基板修正

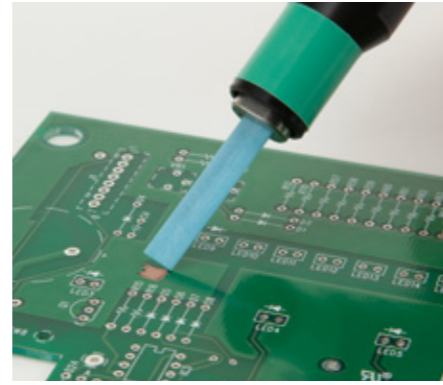
なかなか行えなかった実装後の修正も、先端の工具が入る隙間さえあれば、超音波振動で自由に修正作業が行なえます。



■ブリッジの除去



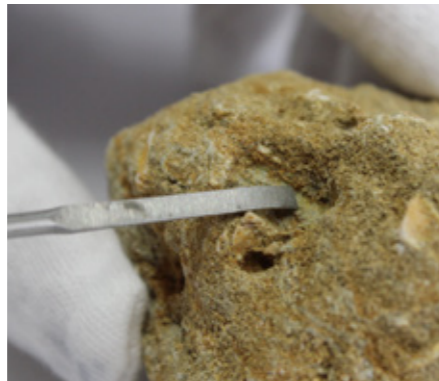
■0.1mmまでのパターンカット



■レジスト膜の部分的な除去

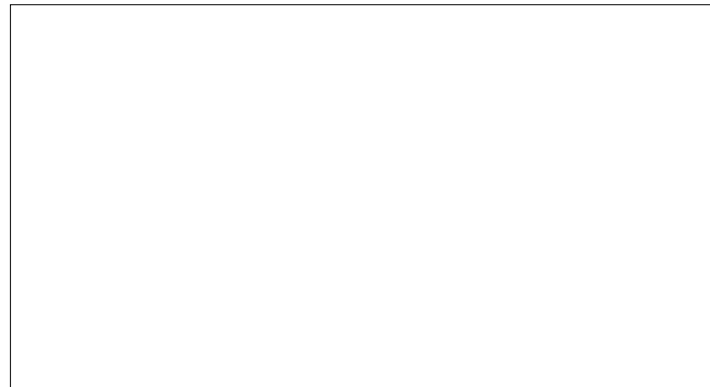
考古学作業

考古学セット専用の工具をご用意。繊細な振動と制御で、化石や地層の削り・研磨、メスによる切断作業が可能です。



※標準セットには考古学の工具は含まれていません。別途、考古学セットでご注文いただくか、考古学用のオプション品をご購入下さい。

販売代理店



※改良の為、予告なく仕様変更をすることがあります。予め、ご了承ください。
※単相200Vでの制作も可能です。ご購入時にお申し付け下さい。



株式会社ソノテック

〒213-0014 神奈川県川崎市高津区新作 5-4-1
TEL:044-877-8311 FAX:044-877-8312
e-mail:inquiry@sonotec.com
www.sonotec.com

ULTRASONIC FINISHING SYSTEM

SonoCraft SONOFILE



シンプル超音波 磨きの決定版

SF-355 (発振器)



- 最大出力45W
- 超音波発振をフットスイッチでON/OFF
- 小型振動子による軽快なハンドリング
- 一体型工具による荒削り、クランプ工具による微細研磨が可能
- ハンドピースの空冷が可能になり、発熱を抑えることで連続運転が可能になりました。

仕様：発振器

SF-355	
周波数	20 ~ 24kHz 自動追尾式
最大出力	45W
振幅調整	連続可変
電源	単相 AC 100V 50/60Hz *
消費電力	150VA
外形寸法	130W × 250D × 260H(mm)
質量	3kg

※単相200Vでの制作も可能です。ご購入時にお申し付け下さい

仕様：ハンドピース

HP-9704	
工具ネジ径	M4
コード	1.7m カールコード
外形寸法	Φ28 × 135L(mm)
質量	300g
備考	空冷仕様

HP-9704 (超音波ハンドピース)

先端工具を換えることで 多用途に使用可能なマルチ機器

ST-360 (発振器)



- 発振モードは単発(-)、断続(---と----のパターン)、連続(—)の4パターンから選択できます。
- 断続モード時の発振時間も調整することが可能です。
- 幅広いラインナップより一体型工具による荒削りクランプ工具による微細研磨が可能
- ハンドピースの空冷が可能になり、発熱を抑えることで連続運転が可能になりました。
- 彫金作業だけでなく基板の修正や考古学作業も可能です。(次頁参照)

仕様：発振器

ST-360	
周波数	20 ~ 24kHz 自動追尾式
最大出力	45W
振幅調整	連続可変
電源	単相 AC 100V 50/60Hz *
消費電力	150VA
外形寸法	130W × 250D × 260H(mm)
質量	3kg

※単相200Vでの制作も可能です。ご購入時にお申し付け下さい。

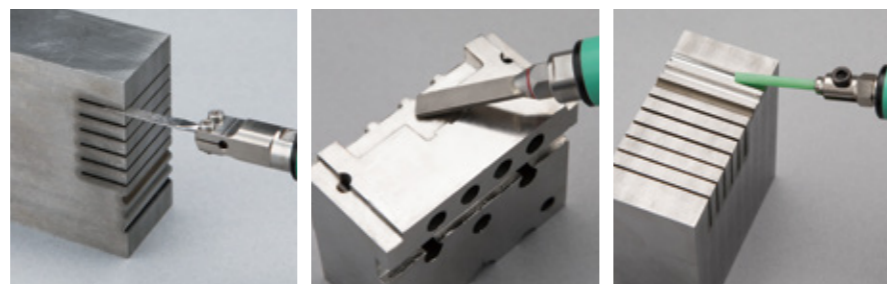
仕様：ハンドピース

HP-9706	
工具ネジ径	M6
コード	1.7m カールコード
外形寸法	Φ28 × 118L(mm)
質量	300g
備考	空冷仕様

HP-9706 (超音波ハンドピース)

超音波磨き

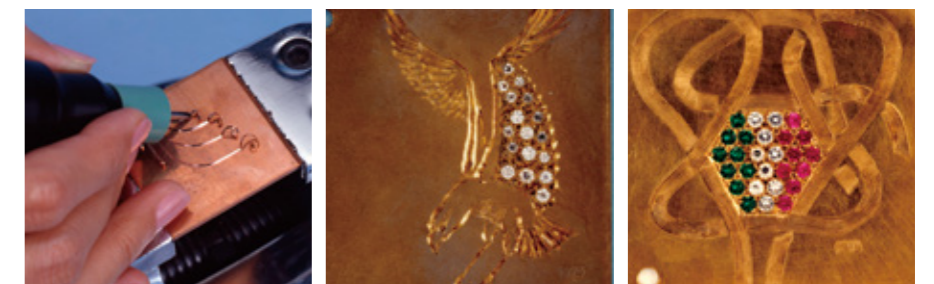
従来機より最大出力が30Wから45Wに上昇、自然な研磨を実現。小型ながらも荒削りから微細研磨が可能です。



狭い溝の放電加工仕上げ、手仕上げでは難しい部分を簡単に磨くことができます。

彫金作業

彫金作業に向けた多彩な振動パターンで繊細な作業をサポートし、まるで絵を書くように装飾を施せます。



超音波振動によるハンマリングが可能■単純な彫り加工だけでなく、断続モードでは手振りと同じ彫り跡(打ち目)が得られます。■ツメ起こしによる石留めができます。■広範囲にわたる厄介なゴミの処理が可能です。■入り組んだ細部のヘラ磨き加工ができます。